

ייתכן שתצטרך לעדכן את ה-BIOS כאשר קיים עדכון זמין או בעת החלפת לוח המערכת. כדי לבצע עדכון של ה-BIOS:

- 1 הפעל את המחשב.
- 2 עבור אל dell.com/support.
- 3 אם יש לך את תג השירות של המחשב, הקלד את תג השירות של מחשבך ולחץ על **Submit** (שלח). אם אין לך את תג השירות של המחשב, לחץ על **Detect Service Tag** (אתר תג שירות) כדי לאפשר איתור אוטומטי של תג השירות של מחשבך.
- 4  **הערה:** אם לא ניתן לאתר את תג השירות באופן אוטומטי, בחר את המוצר שלך תחת קטגוריות המוצרים.
- 4 לחץ על **Drivers and Downloads** (מנהלי התקנים והורדות).
- 5 בתפריט הנפתח **Operating System** (מערכת הפעלה), בחר את מערכת ההפעלה המותקנת במחשב.
- 6 לחץ על **BIOS**.
- 7 לחץ על **Download File** (הורד קובץ) כדי להוריד את הגרסה האחרונה של ה-BIOS עבור מחשבך.
- 8 בדף הבא, בחר **Single-file download** (הורדת קובץ יחיד) ולחץ על **Continue** (המשך).
- 9 שמור את הקובץ ועם סיום ההורדה, נווט אל התיקייה שבה שמרת את קובץ העדכון של ה-BIOS.
- 10 לחץ לחיצה כפולה על הסמל של קובץ עדכון ה-BIOS ופעל על פי ההוראות שבמסך.

החזרת יציאת מתאם החשמל למקומה



אזהרה: לפני תחילת העבודה על חלקיו הפנימיים של המחשב, קרא את מידע הבטיחות שצורף למחשב ופעל על פי השלבים המפורטים בסעיף "לפני עבודה בתוך גוף המחשב" בעמוד 7. לאחר העבודה על חלקיו הפנימיים של המחשב, בצע את ההוראות בסעיף "לאחר העבודה על חלקיו הפנימיים של המחשב" בעמוד 9. לקבלת מידע נוסף אודות בטיחות ושיטות עבודה מומלצות, בקר בדף הבית של התאימות לתקינה בכתובת dell.com/regulatory_compliance.

הליך

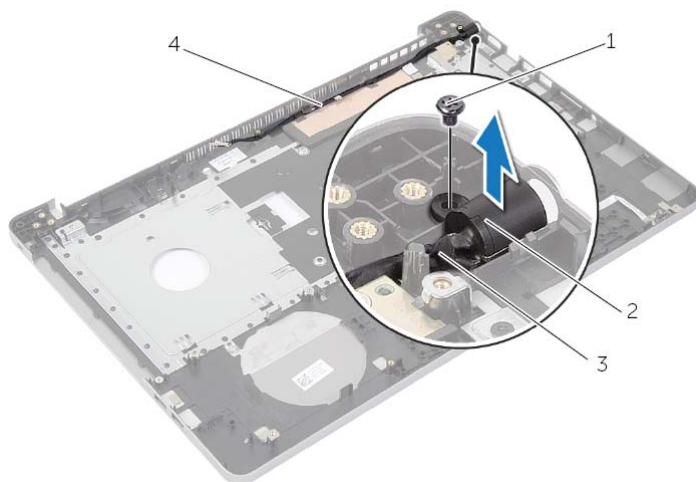
- 1 החלק את יציאת מתאם החשמל למקומה.
- 2 הברג חזרה את הבורג שמהדק את יציאת מתאם החשמל לבסיס המחשב.
- 3 נתב את הכבל של יציאת מתאם החשמל דרך מכווני הניתוב שבבסיס המחשב.

דרישות לביצוע לאחר הפעולה

- 1 החזר את מכלול הצג למקומו. ראה "החזרת מכלול הצג למקומו" בעמוד 56.
- 2 החזר את לוח המערכת למקומו. ראה "החזרת לוח המערכת למקומו" בעמוד 45.
- 3 החזר את כרטיס ה-mini-card האלחוטי למקומו. ראה "השבת הכרטיס האלחוטי למקומו" בעמוד 33.
- 4 החזר את משענת כף היד למקומה. ראה "החזרת משענת כף היד למקומה" בעמוד 51.
- 5 החזר את המקלדת למקומה. ראה "החזרת המקלדת למקומה" בעמוד 26.
- 6 החזר את מכסה הבסיס למקומו. ראה "החזרת מכסה הבסיס למקומו" בעמוד 29.
- 7 החזר את מכלול הכונן האופטי למקומו. ראה "החזרת הכונן האופטי למקומו" בעמוד 18.
- 8 החזר למקומו את מכלול הכונן הקשיח. ראה "החזרת הכונן הקשיח למקומו" בעמוד 21.
- 9 התקן מחדש את הסוללה. ראה "החלפת הסוללה" בעמוד 12.

הליך

- 1 שחרר את כבל יציאת מתאם החשמל ממכווני הניתוב שבבסיס המחשב.
- 2 הסר את הבורג שמהדק את יציאת מתאם החשמל אל הבסיס.
- 3 הרם את יציאת מתאם החשמל, יחד עם הכבל, והוצא אותו מבסיס המחשב.



1	בורג	2	יציאת מתאם חשמל
3	כבל יציאת מתאם חשמל	4	מכווני ניתוב

הסרה של יציאת מחבר מתאם החשמל



אזהרה: לפני תחילת העבודה על חלקיו הפנימיים של המחשב, קרא את מידע הבטיחות שצורף למחשב ופעל על פי השלבים המפורטים בסעיף "לפני עבודה בתוך גוף המחשב" בעמוד 7. לאחר העבודה על חלקיו הפנימיים של המחשב, בצע את ההוראות בסעיף "לאחר העבודה על חלקיו הפנימיים של המחשב" בעמוד 9. לקבלת מידע נוסף אודות בטיחות ושיטות עבודה מומלצות, בקר בדף הבית של התאימות לתקינה בכתובת [dell.com/regulatory_compliance](https://www.dell.com/regulatory_compliance).

דרישות מוקדמות

- 1 הוצא את הסוללה. ראה "הוצאת הסוללה" בעמוד 10.
- 2 הסר את מכלול הכונן האופטי. ראה "הסרת הכונן האופטי" בעמוד 16.
- 3 הסר את מכלול הכונן הקשיח. ראה "הסרת הכונן הקשיח" בעמוד 19.
- 4 הסר את מכסה הבסיס. ראה "הסרת מכסה הבסיס" בעמוד 27.
- 5 הוצא את מודולי הזיכרון. ראה "הסרת מודולי הזיכרון" בעמוד 13.
- 6 הסר את המקלדת. ראה "הסרת המקלדת" בעמוד 22.
- 7 הסר את משענת כף היד. ראה "הסרת משענת כף היד" בעמוד 47.
- 8 הסר את כרטיס ה-mini-card האלחוטי. ראה "הסרת הכרטיס האלחוטי" בעמוד 32.
- 9 הסר את לוח המערכת. ראה "הסרת לוח המערכת" בעמוד 41.
- 10 הסר את מכלול הצג. ראה "הסרת מכלול הצג" בעמוד 52.

החזרת מכלול הצג למקומו




אזהרה: לפני תחילת העבודה על חלקיו הפנימיים של המחשב, קרא את מידע הבטיחות שצורף למחשב ופעל על פי השלבים המפורטים בסעיף "לפני עבודה בתוך גוף המחשב" בעמוד 7. לאחר העבודה על חלקיו הפנימיים של המחשב, בצע את ההוראות בסעיף "לאחר העבודה על חלקיו הפנימיים של המחשב" בעמוד 9. לקבלת מידע נוסף אודות בטיחות ושיטות עבודה מומלצות, בקר בדף הבית של התאימות לתקינה בכתובת dell.com/regulatory_compliance.

הליך

- 1 הנח את מכלול משענת כף היד על מכלול הצג.
- 2 יישר את חורי הברגים שבמכלול משענת כף היד עם חורי הברגים שבצירי הצג, וסגור את מכלול משענת כף היד תוך כדי לחיצה על צירי הצג כלפי מטה.
- 3 הברג את הברגים שמהדקים את צירי התצוגה אל מכלול משענת כף היד חזרה למקומם.
- 4 נתב את כבלי המצלמה והאנטנה דרך מכוני הניתוב שבמכלול משענת כף היד.
- 5 החזר למקומו את מכלול לוח המערכת בבסיס המחשב.
- 6 הברג חזרה את הבורג שמהדק את מכלול לוח המערכת לבסיס המחשב.
- 7 חבר את כבל המצלמה ללוח המערכת.
- 8 חבר את כבל היציאה של מתאם החשמל ללוח המערכת.
- 9 חבר את כבל הכונן הקשיח אל לוח המערכת.
- 10 חבר את כבל הרמקול ללוח המערכת.
- 11 החלק את כבל לוח ה-USB לתוך תפס המחבר ולחץ אותו ללוח המערכת עד שיתחבר למקומו בנקישה.
- 12 הצמד את סרט ההדבקה אל כבל לוח ה-USB.
- 13 חבר את כבל הצג ללוח המערכת.

דרישות לביצוע לאחר הפעולה

- 1 החזר למקומו את מכלול כרטיס ה-mini-card האלחוטי. ראה "השבת הכרטיס האלחוטי למקומו" בעמוד 33.
- 2 החזר את מכסה הבסיס למקומו. ראה "החזרת מכסה הבסיס למקומו" בעמוד 29.
- 3 החזר את המקלדת למקומה. ראה "החזרת המקלדת למקומה" בעמוד 26.
- 4 החזר את מכלול הכונן הקשיח למקומו. ראה "החזרת הכונן הקשיח למקומו" בעמוד 21.
- 5 החזר את מכלול הכונן האופטי למקומו. ראה "החזרת הכונן האופטי למקומו" בעמוד 18.
- 6 התקן מחדש את הסוללה. ראה "החלפת הסוללה" בעמוד 12.

14 הָרָם וְשִׁחַרְר בְּעֵדִינּוֹת אֶת הַלְשׁוֹנוֹת שֶׁבְּמִשְׁעֶנֶת כִּף הַיָּד מֵהַחֲרִיצִים שֶׁבְּבַסִּיס הַמַּחֲשֵׁב.
הַתְּרָאָה: הַפְּרֵד בְּזִהִירוֹת אֶת מִשְׁעֶנֶת כִּף הַיָּד מִמַּכְלוּל הַצָּג כְּדֵי לִמְנוֹעַ פְּגִיעָה בְּמַכְלוּל הַצָּג. 

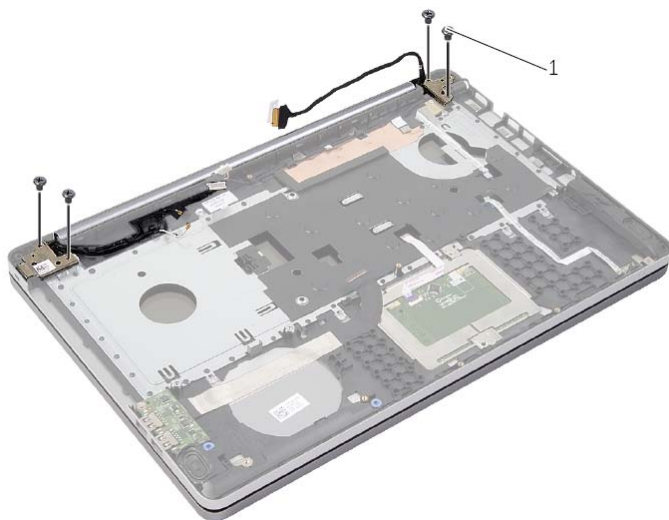


15 הַחֲלֵק וְהָרָם אֶת מַכְלוּל מִשְׁעֶנֶת כִּף הַיָּד כְּדֵי לְשַׁחֵר אוֹתוֹ מִמַּכְלוּל הַצָּג.



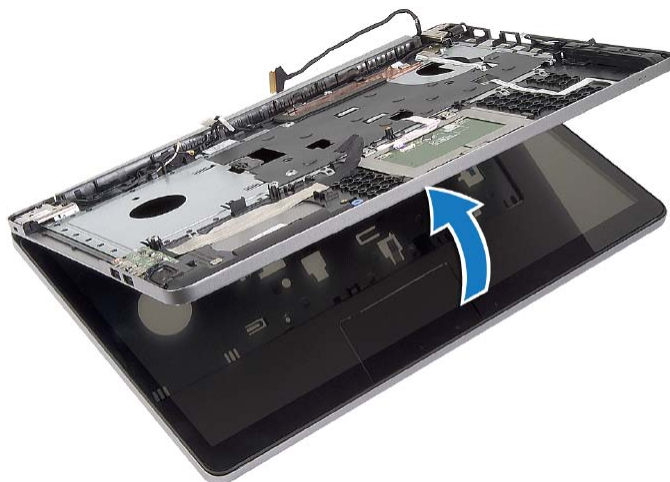
1 מַכְלוּל הַצָּג

- 11 שים לב לניתוב כבל המצלמה והסר את הכבלים ממכווני הניתוב שעל מכלול משענת כף היד.
12 הסר את הברגים שמהדקים את צירי התצוגה אל מכלול משענת כף היד.



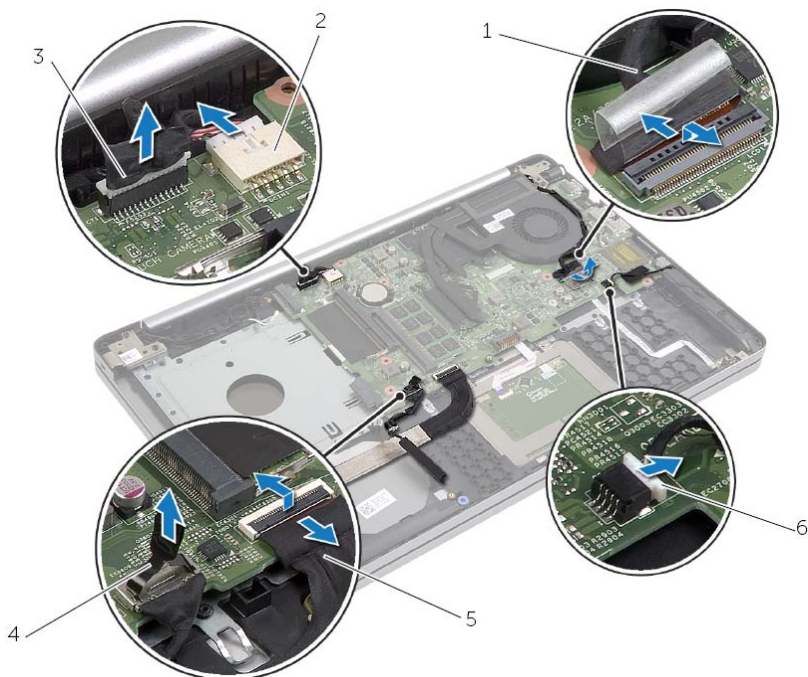
1 ברגים (4)

- 13 הרם והוצא את משענת כף היד ממכלול הצג.



9 הרם את לוח המערכת בזווית של 45 מעלות ושחרר את יציאות לוח המערכת מהחריצים שבבסיס המחשב.

10 הרם את מכלול לוח המערכת והוצא אותו מבסיס המחשב.



1	כבל צג	2	כבל יציאת מתאם חשמל
3	כבל המצלמה	4	כבל הכונן הקשיח
5	כבל לוח ה-USB	6	כבל רמקול



אזהרה: לפני תחילת העבודה על חלקיו הפנימיים של המחשב, קרא את מידע הבטיחות שצורף למחשב ופעל על פי השלבים המפורטים בסעיף "לפני עבודה בתוך גוף המחשב" בעמוד 7. לאחר העבודה על חלקיו הפנימיים של המחשב, בצע את ההוראות בסעיף "לאחר העבודה על חלקיו הפנימיים של המחשב" בעמוד 9. לקבלת מידע נוסף אודות בטיחות ושיטות עבודה מומלצות, בקר בדף הבית של התאימות לתקינה בכתובת dell.com/regulatory_compliance.

דרישות מוקדמות

- 1 הוצא את הסוללה. ראה "הוצאת הסוללה" בעמוד 10.
- 2 הסר את המקלדת. ראה "הסרת המקלדת" בעמוד 22.
- 3 הסר את מכסה הבסיס. ראה "הסרת מכסה הבסיס" בעמוד 27.
- 4 הסר את מכלול הכונן האופטי. ראה "הסרת הכונן האופטי" בעמוד 16.
- 5 הסר את מכלול הכונן הקשיח. ראה "הסרת הכונן הקשיח" בעמוד 19.
- 6 הסר את כרטיס ה-mini-card האלחוטי. ראה "הסרת הכרטיס האלחוטי" בעמוד 32.

הליך

- 1 נתק את כבל הצג מלוח המערכת.
- 2 קלף את סרט ההדבקה מכבל לוח ה-USB.
- 3 הרם את תפס המחבר ונתק את כבל לוח ה-USB מלוח המערכת באמצעות לשונית המשיכה.
- 4 נתק את כבל הרמקול מלוח המערכת.
- 5 נתק את כבל הכונן הקשיח מלוח המערכת.
- 6 נתק את כבל היציאה של מתאם החשמל מלוח המערכת.
- 7 נתק את כבל המצלמה מלוח המערכת.
- 8 הסר את הבורג שמאבטח את לוח המערכת לבסיס המחשב.

החזרת משענת כף היד למקומה



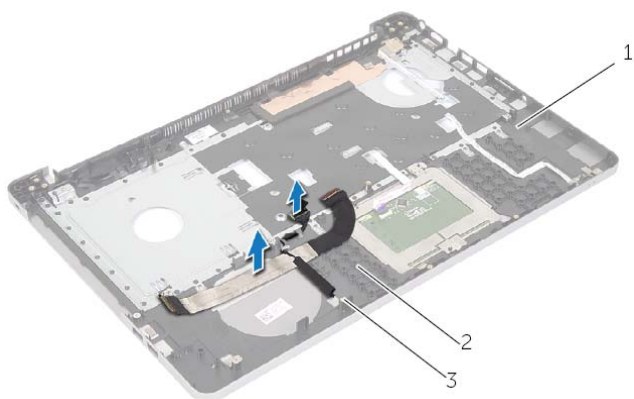
אזהרה: לפני תחילת העבודה על חלקיו הפנימיים של המחשב, קרא את מידע הבטיחות שצורף למחשב ופעל על פי השלבים המפורטים בסעיף "לפני עבודה בתוך גוף המחשב" בעמוד 7. לאחר העבודה על חלקיו הפנימיים של המחשב, בצע את ההוראות בסעיף "לאחר העבודה על חלקיו הפנימיים של המחשב" בעמוד 9. לקבלת מידע נוסף אודות בטיחות ושיטות עבודה מומלצות, בקר בדף הבית של התאימות לתקינה בכתובת dell.com/regulatory_compliance.

הליך

- 1 נתב את כבל הכונן הקשיח דרך מכווני הניתוב במכלול משענת כף היד.
- 2 חבר את כבל לוח ה-USB אל תפס לוח ה-USB שבמכלול משענת כף היד.
- 3 יישר את החריצים שבבסיס המחשב עם הלשוניות שבמכלול משענת כף היד.
- 4 לחץ על הקצוות של משענת כף היד עד שתיכנס למקומה בנקישה וסגור את מכלול משענת כף היד.
- 5 הברג את הברגים שמהדקים את צירי הצג אל מכלול משענת כף היד חזרה למקומם.
- 6 נתב את כבלי המצלמה והאנטנה דרך מכווני הניתוב שבמכלול משענת כף היד.

דרישות לביצוע לאחר הפעולה


- 1 החזר למקומה את יציאת מתאם החשמל. ראה "החזרת יציאת מתאם החשמל למקומה" בעמוד 59.
- 2 החזר את לוח המערכת למקומו. ראה "החזרת לוח המערכת למקומו" בעמוד 45.
- 3 החזר את הרמקולים למקומם. ראה "החזרת הרמקולים למקומם" בעמוד 40.
- 4 החזר למקומה את סוללת המטבע. ראה "החזרת סוללת המטבע למקומה" בעמוד 31.
- 5 החזר את מכלול הקירור למקומו. ראה "החזרת מכלול הקירור למקומו" בעמוד 36.
- 6 החזר את לוח ה-USB למקומו. ראה "החזרת לוח ה-USB למקומו" בעמוד 38.
- 7 החזר למקומו את מכלול כרטיס ה-mini-card האלוטי. ראה "השבת הכרטיס האלוטי למקומו" בעמוד 33.
- 8 החזר את מכסה הבסיס למקומו. ראה "החזרת מכסה הבסיס למקומו" בעמוד 29.
- 9 החזר את המקלדת למקומה. ראה "החזרת המקלדת למקומה" בעמוד 26.
- 10 החזר את מכלול הכונן הקשיח למקומו. ראה "החזרת הכונן הקשיח למקומו" בעמוד 21.
- 11 החזר את מכלול הכונן האופטי למקומו. ראה "החזרת הכונן האופטי למקומו" בעמוד 18.
- 12 החזר את מודולי הזיכרון למקומם. ראה "החזרת מודולי הזיכרון למקומם" בעמוד 15.
- 13 התקן מחדש את הסוללה. ראה "החלפת הסוללה" בעמוד 12.



2	כבל לוח ה-USB	1	משענת כף היד
3	כבל הכונן הקשיח		



1	משענת כף היד
---	--------------

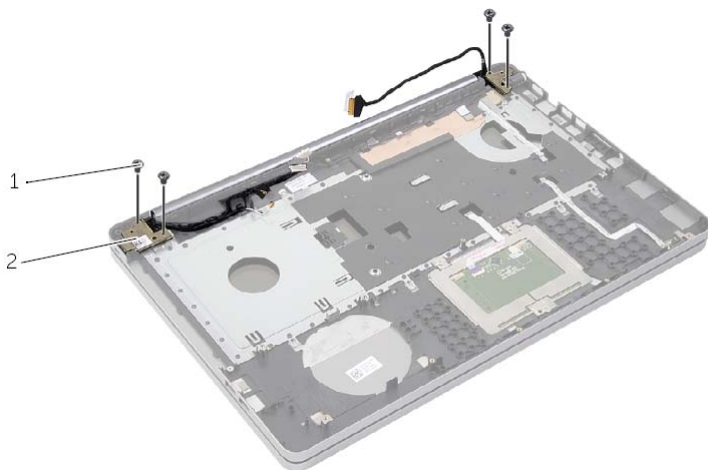
4 הרם ושחרר בעדינות את הלשוניות שבמשענת כף היד מהחריצים שבבסיס המחשב.
התראה: הפרד בזהירות את משענת כף היד ממכלול הצג כדי למנוע פגיעה במכלול הצג. 



- 5 הרם את משענת כף היד והוצא אותה מבסיס המחשב.
- 6 משוך והפרד את כבל לוח ה-USB ממשענת כף היד.
- 7 שים לב לניתוב כבל הכונן הקשיח והסר את כבל הכונן הקשיח ממכוני הניתוב לאורך משענת כף היד.

הליך

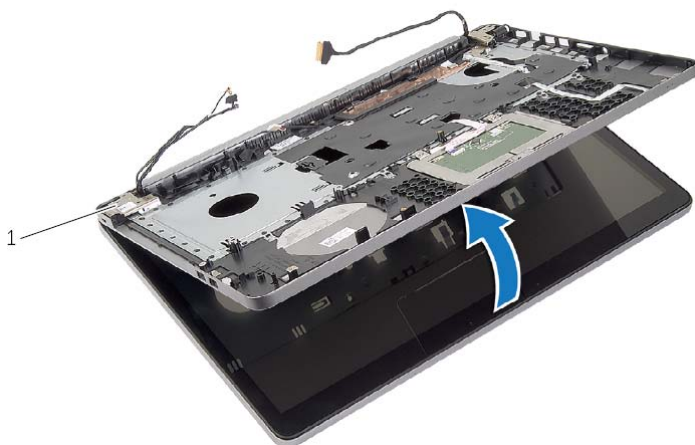
- 1 שים לב לניתוב כבל המצלמה והסר את הכבלים ממכווני הניתוב שעל מכלול משענת כף היד.
- 2 הסר את הברגים שמהדקים את צירי התצוגה אל מכלול משענת כף היד.



2 צירי צג (2)

1 ברגים (4)

- 3 הרם והוצא את משענת כף היד ממכלול הצג.



1 צירי צג (2)



אזהרה: לפני תחילת העבודה על חלקיו הפנימיים של המחשב, קרא את מידע הבטיחות שצורף למחשב ופעל על פי השלבים המפורטים בסעיף "לפני עבודה בתוך גוף המחשב" בעמוד 7. לאחר העבודה על חלקיו הפנימיים של המחשב, בצע את ההוראות בסעיף "לאחר העבודה על חלקיו הפנימיים של המחשב" בעמוד 9. לקבלת מידע נוסף אודות בטיחות ושיטות עבודה מומלצות, בקר בדף הבית של התאימות לתקינה בכתובת dell.com/regulatory_compliance.

דרישות מוקדמות

- 1 הוצא את הסוללה. ראה "הוצאת הסוללה" בעמוד 10.
- 2 הסר את מודולי הזיכרון. ראה "הסרת מודולי הזיכרון" בעמוד 13.
- 3 הסר את מכלול הכונן האופטי. ראה "הסרת הכונן האופטי" בעמוד 16.
- 4 הסר את מכלול הכונן הקשיח. ראה "הסרת הכונן הקשיח" בעמוד 19.
- 5 הסר את המקלדת. ראה "הסרת המקלדת" בעמוד 22.
- 6 הסר את מכסה הבסיס. ראה "הסרת מכסה הבסיס" בעמוד 27.
- 7 הסר את כרטיס האלחוט. ראה "הסרת הכרטיס האלחוט" בעמוד 32.
- 8 הסר את לוח ה-USB. ראה "הסרת לוח ה-USB" בעמוד 37.
- 9 הסר את מכלול הקירור. ראה "הסרת מכלול הקירור" בעמוד 34.
- 10 הסר את סוללת המטבע. ראה "הסרת סוללת המטבע" בעמוד 30.
- 11 הסר את הרמקולים. ראה "הסרת הרמקולים" בעמוד 39.
- 12 הסר את לוח המערכת. ראה "הסרת לוח המערכת" בעמוד 41.
- 13 הסר את יציאת מתאם החשמל. ראה "הסרה של יציאת מחבר מתאם החשמל" בעמוד 57.

דרישות לביצוע לאחר הפעולה

- 1 התקן חזרה את סוללת המטבע. ראה "החזרת סוללת המטבע למקומה" בעמוד 31.
- 2 החזר למקומו את מכלול המאוורר וגוף הקירור. ראה "החזרת מכלול הקירור למקומו" בעמוד 36.
- 3 החזר את לוח ה-USB למקומו. ראה "החזרת לוח ה-USB למקומו" בעמוד 38.
- 4 הבהחזר את כרטיס האלחוט למקומו. ראה "השבת הכרטיס האלחוטי למקומו" בעמוד 33.
- 5 החזר את מכסה הבסיס למקומו. ראה "החזרת מכסה הבסיס למקומו" בעמוד 29.
- 6 החזר את המקלדת למקומה. ראה "החזרת המקלדת למקומה" בעמוד 26.
- 7 החזר את מכלול הכונן הקשיח למקומו. ראה "החזרת הכונן הקשיח למקומו" בעמוד 21.
- 8 החזר את מכלול הכונן האופטי למקומו. ראה "החזרת הכונן האופטי למקומו" בעמוד 18.
- 9 החזר את מודולי הזיכרון למקומם. ראה "החזרת מודולי הזיכרון למקומם" בעמוד 15.
- 10 התקן מחדש את הסוללה. ראה "החלפת הסוללה" בעמוד 12.

החזרת לוח המערכת למקומו



אזהרה: לפני תחילת העבודה על חלקיו הפנימיים של המחשב, קרא את מידע הבטיחות שצורף למחשב ופעל על פי השלבים המפורטים בסעיף "לפני עבודה בתוך גוף המחשב" בעמוד 7. לאחר העבודה על חלקיו הפנימיים של המחשב, בצע את ההוראות בסעיף "לאחר העבודה על חלקיו הפנימיים של המחשב" בעמוד 9. לקבלת מידע נוסף אודות בטיחות ושיטות עבודה מומלצות, בקר בדף הבית של התאימות לתקינה בכתובת dell.com/regulatory_compliance.

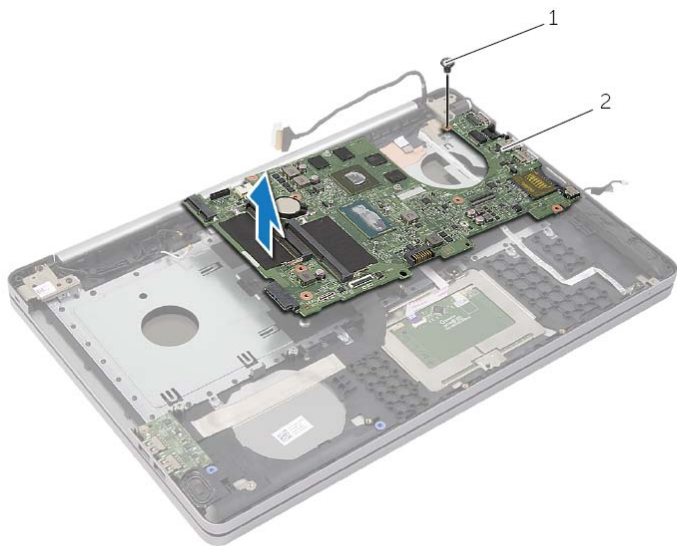


הערה: תג השירות של המחשב מאוחסן בלוח המערכת. עליך להזין את תג השירות בהגדרת המערכת לאחר שתחזיר את לוח המערכת למקומו.

הליך

- 1 הכנס את היציאות שבלוח המערכת לתוך החריצים בבסיס המחשב והנח את לוח המערכת בבסיס המחשב.
- 2 יישר את חור הבורג שבלוח המערכת עם חור הבורג שבבסיס המחשב.
- 3 הברג חזרה את הבורג שמאבטח את לוח המערכת לבסיס המחשב.
- 4 חבר את כבל המצלמה ללוח המערכת.
- 5 חבר את כבל היציאה של מתאם החשמל ללוח המערכת.
- 6 חבר את כבל הכונן הקשיח למחבר הדיסק הקשיח.
- 7 חבר את כבל הרמקול ללוח המערכת.
- 8 החלק את כבל לוח ה-USB לתוך מחבר לוח ה-USB ולחץ את התפס מטה כדי להדק את הכבל למקומו.
- 9 הצמד את סרט ההדבקה על כבל לוח ה-USB.
- 10 הפוך את המחשב.
- 11 חבר את כבל לחצן ההפעלה לבסיס המחשב.
- 12 חבר את כבל לוח משטח המגע לבסיס המחשב.
- 13 חבר את כבל לוח נורית המצב לבסיס המחשב.

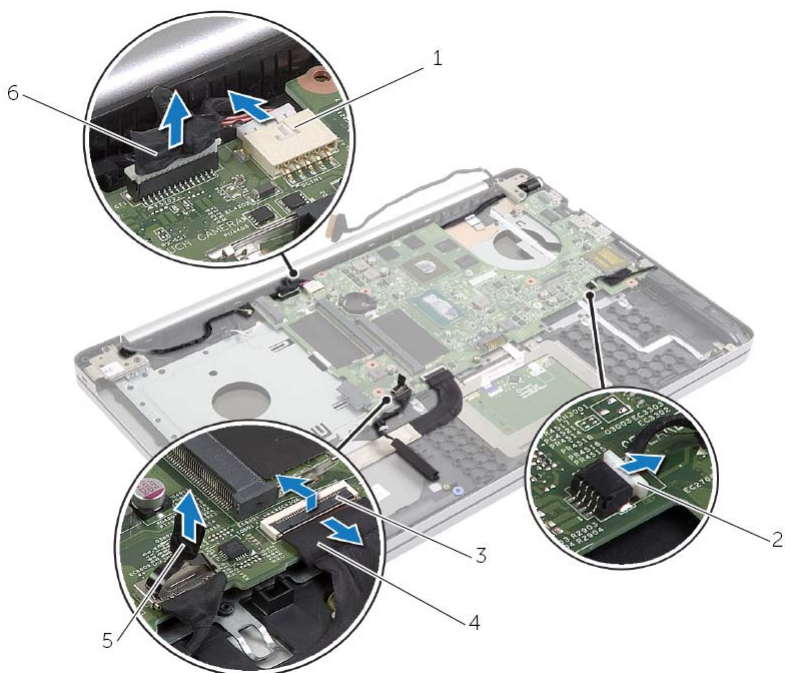
- 12** הסר את הבורג שמאבטח את לוח המערכת לבסיס המחשב.
- 13** הרם את לוח המערכת בזווית של 45 מעלות ושחרר את יציאות לוח המערכת מהחריצים שבבסיס המחשב.
- 14** הרם את מכלול לוח המערכת והוצא אותו מבסיס המחשב.



מכלול לוח מערכת 2

1 בורג

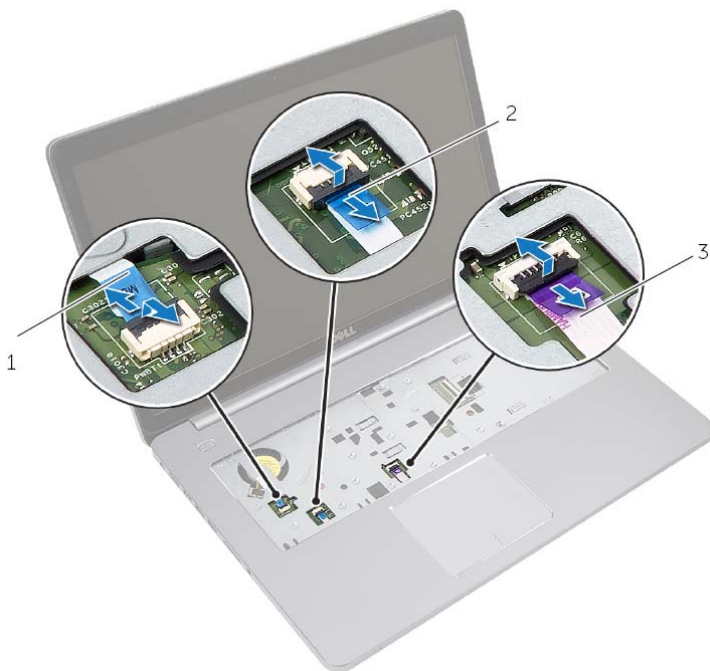
- 5 הפוך את המחשב.
- 6 קלף את סרט ההדבקה מכבל לוח ה-USB.
- 7 הרם את תפס המחבר ונתק את כבל לוח ה-USB מלוח המערכת באמצעות לשונית המשיכה.
- 8 נתק את כבל הרמקול מלוח המערכת.
- 9 נתק את כבל הכונן הקשיח מלוח המערכת.
- 10 נתק את כבל היציאה של מתאם החשמל מלוח המערכת.
- 11 נתק את כבל המצלמה מלוח המערכת.



1	כבל יציאת מתאם חשמל	2	כבל רמקול
3	תפס	4	כבל לוח ה-USB
5	כבל הכונן הקשיח	6	כבל המצלמה

הליך

- 1 הפוך את המחשב ופתח את הצג.
- 2 הרם את התפס ונתק את כבל נורית המצב.
- 3 הרם את התפס ונתק את כבל משטח המגע.
- 4 הרם את התפס ונתק את כבל לחצן הפעלה.



2	כבל נורית מצב	1	כבל לחצן הפעלה
		3	כבל משטח מגע



אזהרה: לפני תחילת העבודה על חלקיו הפנימיים של המחשב, קרא את מידע הבטיחות שצורף למחשב ופעל על פי השלבים המפורטים בסעיף "לפני עבודה בתוך גוף המחשב" בעמוד 7. לאחר העבודה על חלקיו הפנימיים של המחשב, בצע את ההוראות בסעיף "לאחר העבודה על חלקיו הפנימיים של המחשב" בעמוד 9. לקבלת מידע נוסף אודות בטיחות ושיטות עבודה מומלצות, בקר בדף הבית של התאימות לתקינה בכתובת dell.com/regulatory_compliance.



הערה: תג השירות של המחשב מאוחסן בלוח המערכת. עליך להזין את תג השירות בהגדרת המערכת לאחר שתחזיר את לוח המערכת למקומו.



הערה: לפני ניתוק הכבלים מלוח המערכת, שים לב למיקומם של המחברים, כדי שתוכל לחבר אותם מחדש בצורה הנכונה לאחר שתחזיר את לוח המערכת למקומו.

דרישות מוקדמות

- 1 הוצא את הסוללה. ראה "הוצאת הסוללה" בעמוד 10.
- 2 הסר את מודולי הזיכרון. ראה "הסרת מודולי הזיכרון" בעמוד 13.
- 3 הסר את מכלול הכונן האופטי. ראה "הסרת הכונן האופטי" בעמוד 16.
- 4 הסר את מכלול הכונן הקשיח. ראה "הסרת הכונן הקשיח" בעמוד 19.
- 5 הסר את המקלדת. ראה "הסרת המקלדת" בעמוד 22.
- 6 הסר את מכסה הבסיס. ראה "הסרת מכסה הבסיס" בעמוד 27.
- 7 הסר את כרטיס האלחוט. ראה "הסרת הכרטיס האלחוטי" בעמוד 32.
- 8 הסר את לוח ה-USB. ראה "הסרת לוח ה-USB" בעמוד 37.
- 9 הסר את מכלול הקירור. ראה "הסרת מכלול הקירור" בעמוד 34.
- 10 הסר את סוללת המטבע. ראה "הסרת סוללת המטבע" בעמוד 30.



אזהרה: לפני תחילת העבודה על חלקיו הפנימיים של המחשב, קרא את מידע הבטיחות שצורף למחשב ופעל על פי השלבים המפורטים בסעיף "לפני עבודה בתוך גוף המחשב" בעמוד 7. לאחר העבודה על חלקיו הפנימיים של המחשב, בצע את ההוראות בסעיף "לאחר העבודה על חלקיו הפנימיים של המחשב" בעמוד 9. לקבלת מידע נוסף אודות בטיחות ושיטות עבודה מומלצות, חקר בדף הבית של התאימות לתקינה בכתובת [dell.com/regulatory_compliance](https://www.dell.com/regulatory_compliance).

הליך

- 1 היעזר במוטות היישור שעל בסיס המחשב כדי להניח את הרמקולים במקומם.
- 2 נתב את כבל הרמקול דרך מכווני הניתוב שבבסיס המחשב.
- 3 חבר את כבל הרמקול ללוח המערכת.

דרישות לביצוע לאחר הפעולה

- 1 החזר את מכסה הבסיס למקומו. ראה "החזרת מכסה הבסיס למקומו" בעמוד 29.
- 2 החזר את המקלדת למקומה. ראה "החזרת המקלדת למקומה" בעמוד 26.
- 3 החזר את הכונן האופטי למקומו. ראה "החזרת הכונן האופטי למקומו" בעמוד 18.
- 4 החזר את הכונן הקשיח למקומו. ראה "החזרת הכונן הקשיח למקומו" בעמוד 21.
- 5 התקן מחדש את הסוללה. ראה "החלפת הסוללה" בעמוד 12.

הסרת הרמקולים



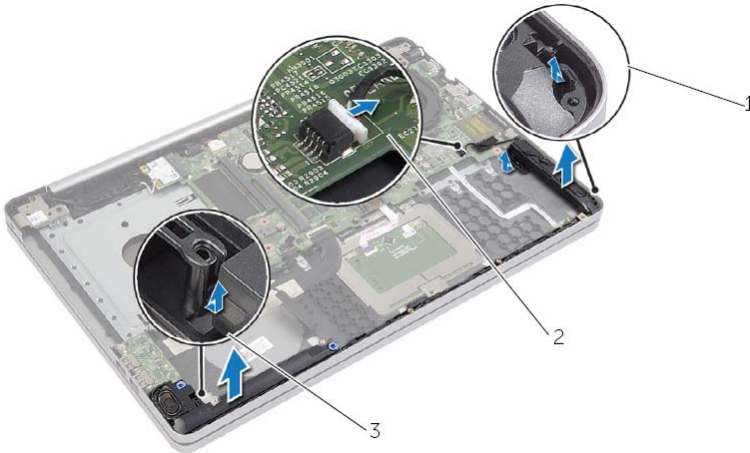
אזהרה: לפני תחילת העבודה על חלקיו הפנימיים של המחשב, קרא את מידע הבטיחות שצורף למחשב ופעל על פי השלבים המפורטים בסעיף "לפני עבודה בתוך גוף המחשב" בעמוד 7. לאחר העבודה על חלקיו הפנימיים של המחשב, בצע את ההוראות בסעיף "לאחר העבודה על חלקיו הפנימיים של המחשב" בעמוד 9. לקבלת מידע נוסף אודות בטיחות ושיטות עבודה מומלצות, בקר בדף הבית של התאימות לתקינה בכתובת dell.com/regulatory_compliance.

דרישות מוקדמות

- 1 הוצא את הסוללה. ראה "הוצאת הסוללה" בעמוד 10.
- 2 הסר את הכונן האופטי. ראה "הסרת הכונן האופטי" בעמוד 16.
- 3 הסר את הכונן הקשיח. ראה "הסרת הכונן הקשיח" בעמוד 19.
- 4 הסר את מכסה הבסיס. ראה "הסרת מכסה הבסיס" בעמוד 27.
- 5 הסר את המקלדת. ראה "הסרת המקלדת" בעמוד 22.

הליך

- 1 באמצעות להב פלסטיק, שחרר את הלשוניות של הרמקול הימני.
- 2 רשום את ניתוב כבל הרמקולים והוצא את הכבל ממכווני הניתוב שלו.
- 3 נתק את כבל הרמקול מלוח המערכת.
- 4 הרם את הרמקולים, ביחד עם כבל הרמקול, והוצא אותם מבסיס המחשב.



2 כבל רמקול

1 רמקולים (2)

3 לשונית

החזרת לוח ה-USB למקומו



אזהרה: לפני תחילת העבודה על חלקיו הפנימיים של המחשב, קרא את מידע הבטיחות שצורף למחשב ופעל על פי השלבים המפורטים בסעיף "לפני עבודה בתוך גוף המחשב" בעמוד 7. לאחר העבודה על חלקיו הפנימיים של המחשב, בצע את ההוראות בסעיף "לאחר העבודה על חלקיו הפנימיים של המחשב" בעמוד 9. לקבלת מידע נוסף אודות בטיחות ושיטות עבודה מומלצות, בקר בדף הבית של התאימות לתקינה בכתובת dell.com/regulatory_compliance.

הליך

- 1 חבר את כבל לוח ה-USB אל לוח ה-USB ולחץ על התפס כדי להדק את הכבל.
- 2 הצמד את סרט ההדבקה על כבל לוח ה-USB.
- 3 היעזר בבליטות היישור שעל בסיס המחשב כדי להניח את לוח ה-USB במקומו.
- 4 הברג חזרה את הבורג שמאבטח את לוח ה-USB אל בסיס המחשב.

דרישות לביצוע לאחר הפעולה

- 1 החזר את מכסה הבסיס למקומו. ראה "החזרת מכסה הבסיס למקומו" בעמוד 29.
- 2 החזר את המקלדת למקומה. ראה "החזרת המקלדת למקומה" בעמוד 26.
- 3 החזר את מכלול הכונן הקשיח למקומו. ראה "החזרת הכונן הקשיח למקומו" בעמוד 21.
- 4 החזר את מכלול הכונן האופטי למקומו. ראה "החזרת הכונן האופטי למקומו" בעמוד 18.
- 5 התקן מחדש את הסוללה. ראה "החלפת הסוללה" בעמוד 12.

הסרת לוח ה-USB



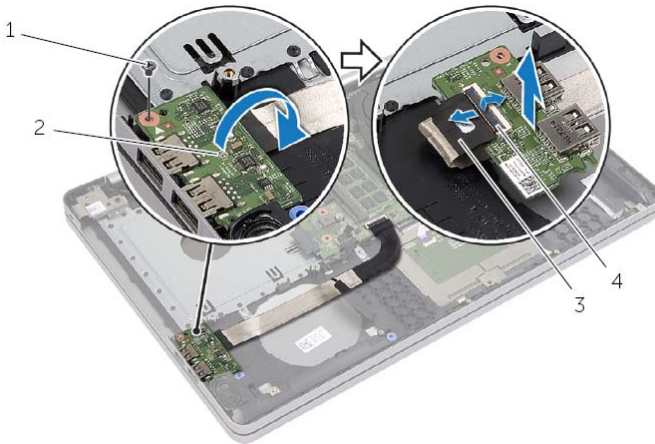
אזהרה: לפני תחילת העבודה על חלקיו הפנימיים של המחשב, קרא את מידע הבטיחות שצורף למחשב ופעל על פי השלבים המפורטים בסעיף "לפני עבודה בתוך גוף המחשב" בעמוד 7. לאחר העבודה על חלקיו הפנימיים של המחשב, בצע את ההוראות בסעיף "לאחר העבודה על חלקיו הפנימיים של המחשב" בעמוד 9. לקבלת מידע נוסף אודות בטיחות ושיטות עבודה מומלצות, בקר בדף הבית של התאימות לתקינה בכתובת dell.com/regulatory_compliance.

דרישות מוקדמות

- 1 הוצא את הסוללה. ראה "הוצאת הסוללה" בעמוד 10.
- 2 הסר את מכלול הכונן האופטי. ראה "הסרת הכונן האופטי" בעמוד 16.
- 3 הסר את מכלול הכונן הקשיח. ראה "הסרת הכונן הקשיח" בעמוד 19.
- 4 הסר את המקלדת. ראה "הסרת המקלדת" בעמוד 22.
- 5 הסר את מכסה הבסיס. ראה "הסרת מכסה הבסיס" בעמוד 27.

הליך

- 1 הסר את הבורג שמהדק את לוח ה-USB לבסיס המחשב.
- 2 הפוך את לוח ה-USB וקלף את סרט ההדבקה מכלל לוח ה-USB.
- 3 הרם את תפס המחבר ונתק את כבל לוח ה-USB מלוח ה-USB.
- 4 הרם והוצא את לוח ה-USB מבסיס המחשב.



1	בורג	2	לוח ה-USB
3	כבל לוח ה-USB	4	תפס המחבר

החזרת מכלול הקירור למקומו



אזהרה: לפני תחילת העבודה על חלקיו הפנימיים של המחשב, קרא את מידע הבטיחות שצורף למחשב ופעל על פי השלבים המפורטים בסעיף "לפני עבודה בתוך גוף המחשב" בעמוד 7. לאחר העבודה על חלקיו הפנימיים של המחשב, בצע את ההוראות בסעיף "לאחר העבודה על חלקיו הפנימיים של המחשב" בעמוד 9. לקבלת מידע נוסף אודות בטיחות ושיטות עבודה מומלצות, בקר בדף הבית של התאימות לתקינה בכתובת dell.com/regulatory_compliance.

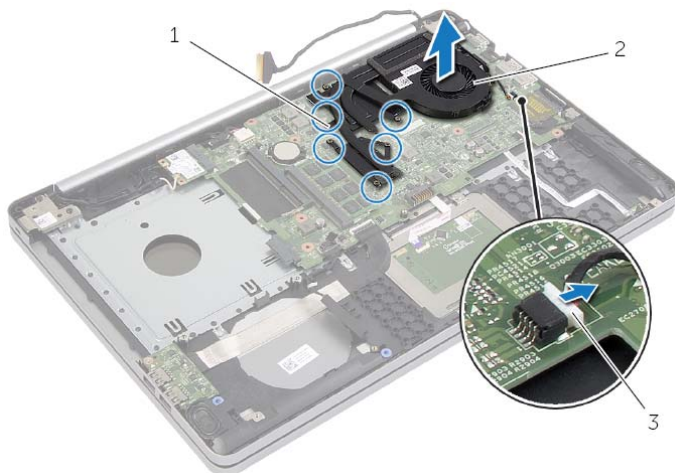
הליך

- 1 יישר את הברגים שבמכלול הקירור עם חורי הברגים שבלוח המערכת.
- 2 חזק את שני בורגי החיזוק המהדקים את מכלול הצינור אל לוח המערכת.
- 3 חבר את כבל המאוורר ללוח המערכת.
- 4 חבר את כבל הצג ללוח המערכת.
- 5 נתב את כבל הצג דרך מכוון הניתוב שבמאוורר.

דרישות לביצוע לאחר הפעולה

- 1 החזר את מכסה הבסיס למקומו. ראה "החזרת מכסה הבסיס למקומו" בעמוד 29.
- 2 החזר את המקלדת למקומה. ראה "החזרת המקלדת למקומה" בעמוד 26.
- 3 החזר את הכונן הקשיח למקומו. ראה "החזרת הכונן הקשיח למקומו" בעמוד 21.
- 4 החזר את הכונן האופטי למקומו. ראה "החזרת הכונן האופטי למקומו" בעמוד 18.
- 5 התקן מחדש את הסוללה. ראה "החלפת הסוללה" בעמוד 12.

- 4 נתק את כבל המאוורר מלוח המערכת.
- 5 לפי הסדר (שמצוין על מכלול הקירור), שחרר את בורגי החיזוק שמהדקים את מכלול הקירור ללוח המערכת.
- 6 הרם את מכלול הקירור מלוח המערכת.



1	ברגים (6)	2	מכלול הקירור
3	כבל מאוורר		



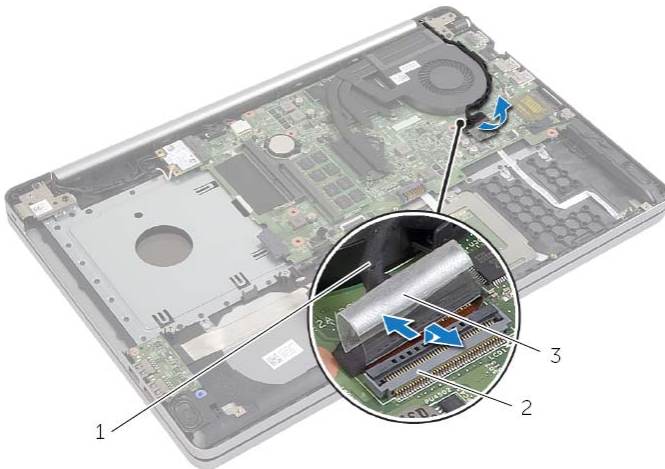
אזהרה: לפני תחילת העבודה על חלקיו הפנימיים של המחשב, קרא את מידע הבטיחות שצורף למחשב ופעל על פי השלבים המפורטים בסעיף "לפני עבודה בתוך גוף המחשב" בעמוד 7. לאחר העבודה על חלקיו הפנימיים של המחשב, בצע את ההוראות בסעיף "לאחר העבודה על חלקיו הפנימיים של המחשב" בעמוד 9. לקבלת מידע נוסף אודות בטיחות ושיטות עבודה מומלצות, בקר בדף הבית של התאימות לתקינה בכתובת dell.com/regulatory_compliance.

דרישות מוקדמות

- 1 הוצא את הסוללה. ראה "הוצאת הסוללה" בעמוד 10.
- 2 הסר את הכונן האופטי. ראה "הסרת הכונן האופטי" בעמוד 16.
- 3 הסר את הכונן הקשיח. ראה "הסרת הכונן הקשיח" בעמוד 19.
- 4 הסר את המקלדת. ראה "הסרת המקלדת" בעמוד 22.
- 5 הסר את מכסה הבסיס. ראה "הסרת מכסה הבסיס" בעמוד 27.

הליך

- 1 קלף את סרט ההדבקה ממחבר כבל הצג.
- 2 הרם את התפס ונתק את כבל הצג מלוח המערכת.
- 3 שים לב לניתוב והסר את כבל הצג ממכוני הניתוב שעל המאוורר.



2 תפס

1 כבל צג

3 סרט הדבקה

השבת הכרטיס האלחוטי למקומו



אזהרה: לפני תחילת העבודה על חלקיו הפנימיים של המחשב, קרא את מידע הבטיחות שצורף למחשב ופעל על פי השלבים המפורטים בסעיף "לפני עבודה בתוך גוף המחשב" בעמוד 7. לאחר העבודה על חלקיו הפנימיים של המחשב, בצע את ההוראות בסעיף "לאחר העבודה על חלקיו הפנימיים של המחשב" בעמוד 9. לקבלת מידע נוסף אודות בטיחות ושיטות עבודה מומלצות, בקר בדף הבית של התאימות לתקינה בכתובת dell.com/regulatory_compliance.

הליך

התראה: כדי למנוע פגיעה בכרטיס ה-mini-card האלחוטי, ודא שלא מונחים כבלים מתחת לכרטיס ה-mini-card האלחוטי.

- 1 יישר את חריץ כרטיס האלחוט עם הלשונית שבמחבר כרטיס ה-mini-card.
 - 2 הכנס את כרטיס האלחוט בזווית לתוך מחבר כרטיס ה-mini-card.
 - 3 לחץ את הקצה השני של כרטיס האלחוט כלפי מטה כדי להדק אותו בלשונית.
 - 4 חבר את כבלי האנטנה לכרטיס האלחוט.
- הטבלה הבאה מציינת את מערך הצבעים של כבלי האנטנה עבור כרטיס האלחוט הנתמך על-ידי המחשב שברשותך.

מחברים בכרטיס ה-mini-card האלחוטי	צבע כבל האנטנה
ראשי (משולש לבן)	לבן
עזר (משולש שחור)	שחור

דרישות לביצוע לאחר הפעולה

- 1 החזר את מכסה הבסיס למקומו. ראה "החזרת מכסה הבסיס למקומו" בעמוד 29.
- 2 החזר את המקלדת למקומה. ראה "החזרת המקלדת למקומה" בעמוד 26.
- 3 החזר את מכלול הכונן הקשיח למקומו. ראה "החזרת הכונן הקשיח למקומו" בעמוד 21.
- 4 החזר את מכלול הכונן האופטי למקומו. ראה "החזרת הכונן האופטי למקומו" בעמוד 18.
- 5 התקן מחדש את הסוללה. ראה "החלפת הסוללה" בעמוד 12.

הסרת הכרטיס האלחוטי



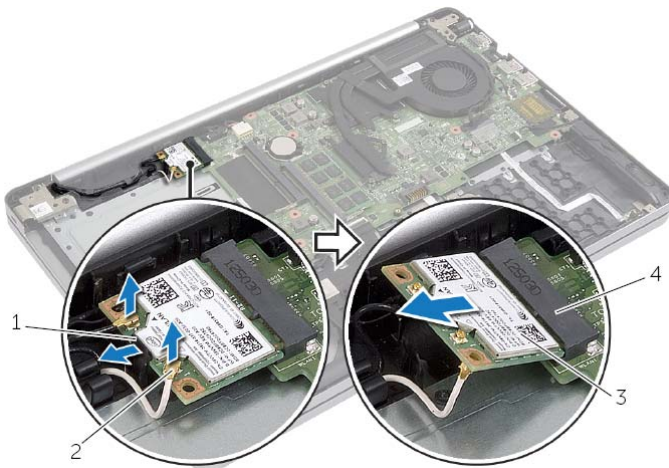
אזהרה: לפני תחילת העבודה על חלקיו הפנימיים של המחשב, קרא את מידע הבטיחות שצורף למחשב ופעל על פי השלבים המפורטים בסעיף "לפני עבודה בתוך גוף המחשב" בעמוד 7. לאחר העבודה על חלקיו הפנימיים של המחשב, בצע את ההוראות בסעיף "לאחר העבודה על חלקיו הפנימיים של המחשב" בעמוד 9. לקבלת מידע נוסף אודות בטיחות ושיטות עבודה מומלצות, בקר בדף הבית של התאימות לתקינה בכתובת dell.com/regulatory_compliance.

דרישות מוקדמות

- 1 הוצא את הסוללה. ראה "הוצאת הסוללה" בעמוד 10.
- 2 הסר את מכלול הכונן האופטי. ראה "הסרת הכונן האופטי" בעמוד 16.
- 3 הסר את מכלול הכונן הקשיח. ראה "הסרת הכונן הקשיח" בעמוד 19.
- 4 הסר את המקלדת. ראה "הסרת המקלדת" בעמוד 22.
- 5 הסר את כיסוי הבסיס. ראה "הסרת מכסה הבסיס" בעמוד 27.

הליך

- 1 נתק את כבל האנטנה מכרטיס ה-mini-card האלחוטי.
- 2 דחף את הלשונית כדי לשחרר את הכרטיס האלחוטי.
- 3 החלק והסר את הכרטיס האלחוטי ממחבר כרטיס ה-mini-card.



1	לשונית	2	כרטיס אלחוטי
3	כבלי אנטנה (2)	4	מחבר mini-card

החזרת סוללת המטבע למקומה

- ⚠️ אזהרה: לפני תחילת העבודה על חלקיו הפנימיים של המחשב, קרא את מידע הבטיחות שצורף למחשב ופעל על פי השלבים המפורטים בסעיף "לפני עבודה בתוך גוף המחשב" בעמוד 7. לאחר העבודה על חלקיו הפנימיים של המחשב, בצע את ההוראות בסעיף "לאחר העבודה על חלקיו הפנימיים של המחשב" בעמוד 9. לקבלת מידע נוסף אודות בטיחות ושיטות עבודה מומלצות, בקר בדף הבית של התאימות לתקינה בכתובת dell.com/regulatory_compliance.
- ⚠️ אזהרה: הסוללה עלולה להתפוצץ אם תוכנס בצורה לא נכונה. החלף את הסוללה רק בסוג זהה או מקביל של סוללה. יש להשליך סוללות משומשות בהתאם להוראות היצרן.

הליך

כאשר הצד החיובי פונה כלפי מעלה, הכנס את סוללת המטבע לתוך שקע הסוללה בלוח המערכת.

דרישות לביצוע לאחר הפעולה

- 1 החזר את מכסה הבסיס למקומו. ראה "החזרת מכסה הבסיס למקומו" בעמוד 29.
- 2 החזר את המקלדת למקומה. ראה "החזרת המקלדת למקומה" בעמוד 26.
- 3 החזר את מכלול הכונן הקשיח למקומו. ראה "החזרת הכונן הקשיח למקומו" בעמוד 21.
- 4 החזר את מכלול הכונן האופטי למקומו. ראה "החזרת הכונן האופטי למקומו" בעמוד 18.
- 5 התקן מחדש את הסוללה. ראה "החלפת הסוללה" בעמוד 12.

הסרת סוללת המטבע

⚠ אזהרה: לפני תחילת העבודה על חלקיו הפנימיים של המחשב, קרא את מידע הבטיחות שצורף למחשב ופעל על פי השלבים המפורטים בסעיף "לפני עבודה בתוך גוף המחשב" בעמוד 7. לאחר העבודה על חלקיו הפנימיים של המחשב, בצע את ההוראות בסעיף "לאחר העבודה על חלקיו הפנימיים של המחשב" בעמוד 9. לקבלת מידע נוסף אודות בטיחות ושיטות עבודה מומלצות, בקר בדף הבית של התאימות לתקינה בכתובת dell.com/regulatory_compliance.

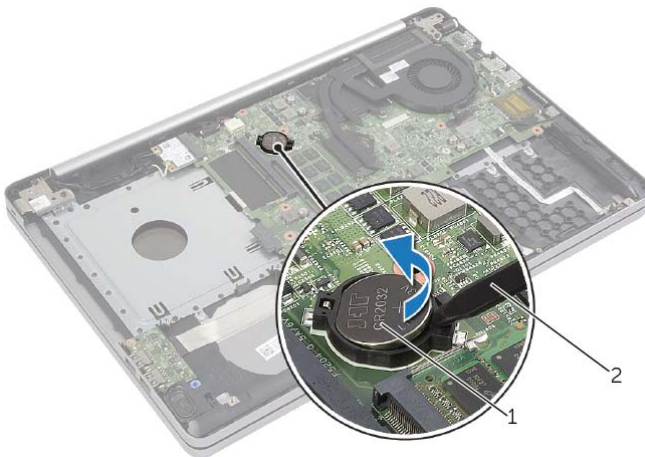
⚠ התראה: הסרת סוללת המטבע מאפסת את הגדרות ה-BIOS להגדרות ברירת מחדל. מומלץ לשים לב מהן הגדרות ה-BIOS הקיימות לפני הוצאת סוללת המטבע.

דרישות מוקדמות

- 1 הוצא את הסוללה. ראה "הוצאת הסוללה" בעמוד 10.
- 2 הסר את מכלול הכונן האופטי. ראה "הסרת הכונן האופטי" בעמוד 16.
- 3 הסר את מכלול הכונן הקשיח. ראה "הסרת הכונן הקשיח" בעמוד 19.
- 4 הסר את המקלדת. ראה "הסרת המקלדת" בעמוד 22.
- 5 הסר את מכסה הבסיס. ראה "הסרת מכסה הבסיס" בעמוד 27.

הליך

באמצעות להב פלסטיק, הוצא בעדינות את סוללת המטבע מתוך שקע הסוללה בלוח המערכת.



2 להב פלסטיק

1 סוללת מטבע



אזהרה: לפני תחילת העבודה על חלקיו הפנימיים של המחשב, קרא את מידע הבטיחות שצורף למחשב ופעל על פי השלבים המפורטים בסעיף "לפני עבודה בתוך גוף המחשב" בעמוד 7. לאחר העבודה על חלקיו הפנימיים של המחשב, בצע את ההוראות בסעיף "לאחר העבודה על חלקיו הפנימיים של המחשב" בעמוד 9. לקבלת מידע נוסף אודות בטיחות ושיטות עבודה מומלצות, בקר בדף הבית של התאימות לתקינה בכתובת [dell.com/regulatory_compliance](https://www.dell.com/regulatory_compliance).

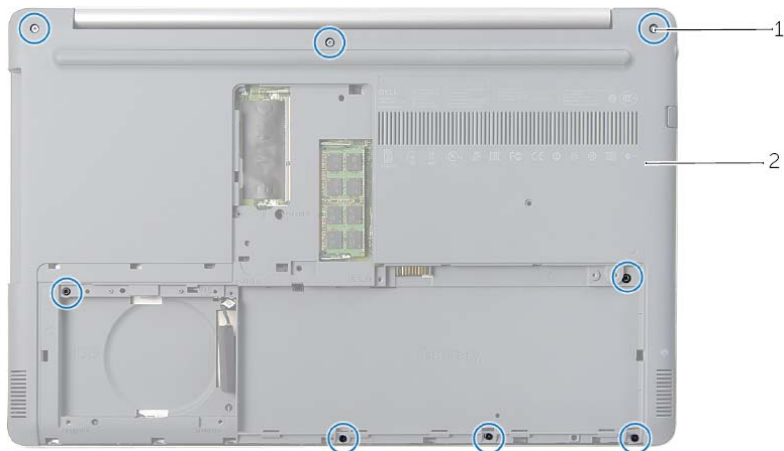
הליך

- 1 הנח את כיסוי הבסיס על בסיס המחשב והכנס אותו למקומו בנקישה.
- 2 הברג חזרה את הברגים שמהדקים את כיסוי הבסיס למחשב.

דרישות לביצוע לאחר הפעולה

- 1 החזר את המקלדת למקומה. ראה "החזרת המקלדת למקומה" בעמוד 26.
- 2 בצע את ההוראות משלב 4 עד שלב 6 בסעיף "החזרת הכונן האופטי למקומו" בעמוד 18.
- 3 בצע את ההוראות משלב 3 עד שלב 5 בסעיף "החזרת הכונן הקשיח למקומו" בעמוד 21.
- 4 החזר את מכלול הכונן האופטי למקומו. ראה "החזרת הכונן האופטי למקומו" בעמוד 18.
- 5 התקן מחדש את הסוללה. ראה "החלפת הסוללה" בעמוד 12.

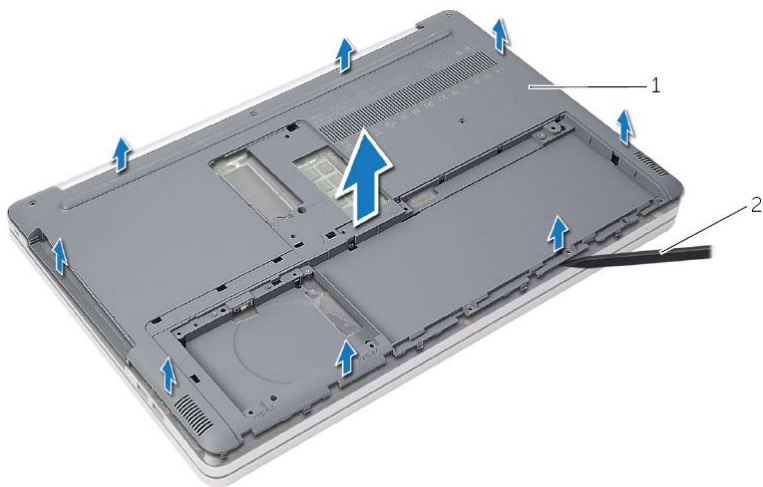
2 הפוך את המחשב והסר את הברגים שמהדקים את כיסוי הבסיס לבסיס המחשב.



2 מכסה בסיס

1 ברגים (8)

3 שחרר את כיסוי הבסיס והוצא אותו מבסיס המחשב.



2 להב פלסטיק

1 מכסה בסיס



אזהרה: לפני תחילת העבודה על חלקיו הפנימיים של המחשב, קרא את מידע הבטיחות שצורף למחשב ופעל על פי השלבים המפורטים בסעיף "לפני עבודה בתוך גוף המחשב" בעמוד 7. לאחר העבודה על חלקיו הפנימיים של המחשב, בצע את ההוראות בסעיף "לאחר העבודה על חלקיו הפנימיים של המחשב" בעמוד 9. לקבלת מידע נוסף אודות בטיחות ושיטות עבודה מומלצות, בקר בדף הבית של התאימות לתקינה בכתובת dell.com/regulatory_compliance.

דרישות מוקדמות

- 1 הוצא את הסוללה. ראה "הוצאת הסוללה" בעמוד 10.
- 2 בצע את ההוראות משלב 1 עד שלב 3 בסעיף "הסרת הכונן האופטי" בעמוד 16.
- 3 בצע את ההוראות משלב 1 עד שלב 3 בסעיף "הסרת הכונן הקשיח" בעמוד 19.
- 4 הסר את המקלדת. ראה "הסרת המקלדת" בעמוד 22.

הליך

- 1 הסר את הברגים שמהדקים את כיסוי הבסיס לבסיס המחשב.



1 ברגים (2)

החזרת המקלדת למקומה



אזהרה: לפני תחילת העבודה על חלקיו הפנימיים של המחשב, קרא את מידע הבטיחות שצורף למחשב ופעל על פי השלבים המפורטים בסעיף "לפני עבודה בתוך גוף המחשב" בעמוד 7. לאחר העבודה על חלקיו הפנימיים של המחשב, בצע את ההוראות בסעיף "לאחר העבודה על חלקיו הפנימיים של המחשב" בעמוד 9. לקבלת מידע נוסף אודות בטיחות ושיטות עבודה מומלצות, בקר בדף הבית של התאימות לתקינה בכתובת dell.com/regulatory_compliance.

הליך

- 1 החלק את כבל התאורה האחורית של המקלדת לתוך המחבר שלו ולחץ על תפס המחבר כדי להדק את הכבל במקומו.
- 2 החלק את כבל המקלדת לתוך מחבר כבל המקלדת ולחץ על התפס כדי להדק את הכבל במקומו.
- 3 החלק את הלשוניות שבמקלדת לתוך החריצים שבמשענת כף היד וחבר את המקלדת למשענת כף היד עד להישמע נקישה.
- 4 הברג בחזרה את הברגים שמהדקים את המקלדת לבסיס המחשב.
- 5 הפוך את המחשב והברג חזרה את הברגים שמהדקים את המקלדת לבסיס המחשב.
- 6 חזר למקומו את כיסוי מודול הזיכרון.

דרישות לביצוע לאחר הפעולה

התקן מחדש את הסוללה. ראה "החלפת הסוללה" בעמוד 12.

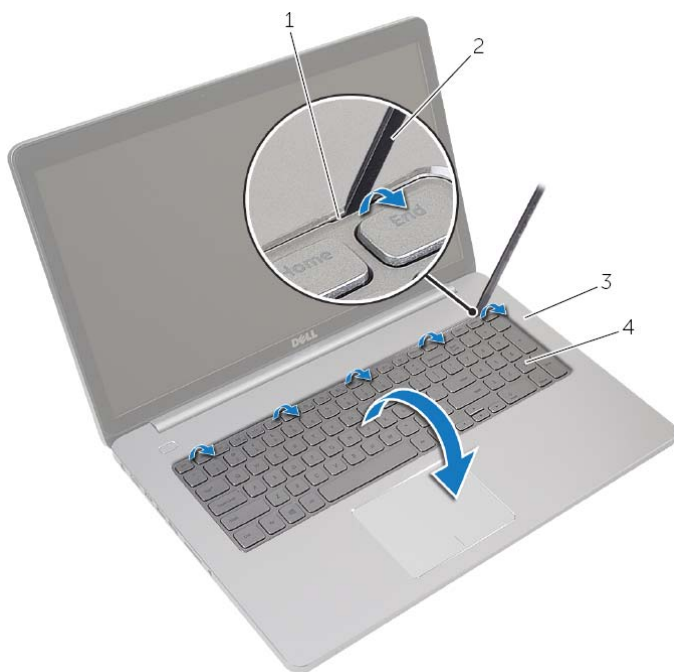
- 5 הפוך בזהירות את המקלדת והנח אותה על משענת כף היד.
- 6 הרם את התפס ונתק את כבל המקלדת מלוח המערכת.
- 7 הרם את התפס ונתק את כבל התאורה האחורית של המקלדת מלוח המערכת.
- 8 הוצא את המקלדת ממשענת כף היד.



1	כבל מקלדת	2	תפסים (2)
3	כבל התאורה האחורית של המקלדת	4	משענת כף היד
5	מקלדת		

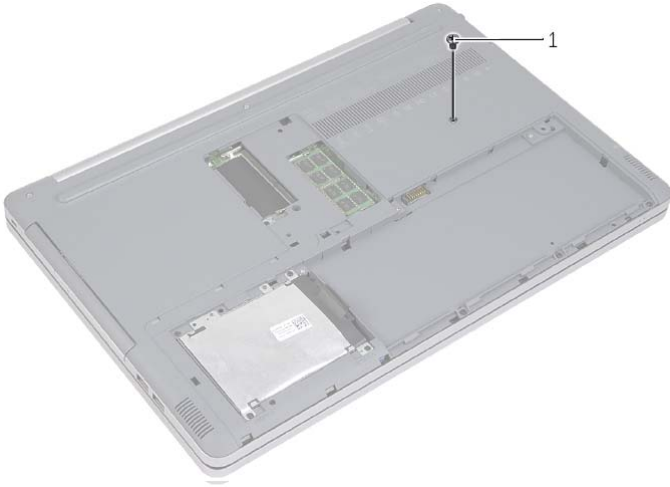
3 הפוך את המחשב.

4 היעזר בלהב פלסטיק כדי לשחרר בעדינות את המקלדת מהלשוניות שבמכלול משענת כף היד.



1	לשוניות (5)	2	להב פלסטיק
3	משענת כף היד	4	מקלדת

2 הסר את הבורג שמהדק את המקלדת לבסיס המחשב.



1 בורג

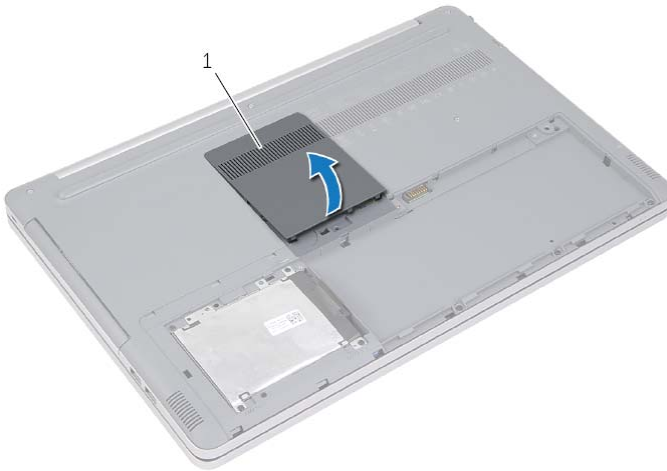
⚠ אזהרה: לפני תחילת העבודה על חלקיו הפנימיים של המחשב, קרא את מידע הבטיחות שצורף למחשב ופעל על פי השלבים המפורטים בסעיף "לפני עבודה בתוך גוף המחשב" בעמוד 7. לאחר העבודה על חלקיו הפנימיים של המחשב, בצע את ההוראות בסעיף "לאחר העבודה על חלקיו הפנימיים של המחשב" בעמוד 9. לקבלת מידע נוסף אודות בטיחות ושיטות עבודה מומלצות, בקר בדף הבית של התאימות לתקינה בכתובת dell.com/regulatory_compliance.

דרישות מוקדמות

הוצא את הסוללה. ראה "הוצאת הסוללה" בעמוד 10.

הליך

1 שחרר את כיסוי מודול הזיכרון מבסיס המחשב.



1 מכסה מודול זיכרון

החזרת הכונן הקשיח למקומו

⚠ אזהרה: לפני תחילת העבודה על חלקיו הפנימיים של המחשב, קרא את מידע הבטיחות שצורף למחשב ופעל על פי השלבים המפורטים בסעיף "לפני עבודה בתוך גוף המחשב" בעמוד 7. לאחר העבודה על חלקיו הפנימיים של המחשב, בצע את ההוראות בסעיף "לאחר העבודה על חלקיו הפנימיים של המחשב" בעמוד 9. לקבלת מידע נוסף אודות בטיחות ושיטות עבודה מומלצות, בקר בדף הבית של התאימות לתקינה בכתובת dell.com/regulatory_compliance.

⚠ התראה: כוננים קשיחים הם רכיבים רגישים במיוחד. נקוט משנה זהירות בעת טיפול בכונן הקשיח.

הליך

- 1 יישר את חורי הברגים בכלוב הכונן הקשיח מול חורי הברגים בכונן הקשיח.
- 2 הברג חזרה את הברגים שמהדקים את תא הכונן הקשיח לכונן הקשיח.
- 3 חבר את כבל הכונן הקשיח למכלול הכונן הקשיח.
- 4 הנח את מכלול הכונן הקשיח על בסיס המחשב והחלק את מכלול הכונן הקשיח למקומו.
- 5 הברג חזרה את הברגים המאבטחים את מכלול הכונן הקשיח לבסיס המחשב.

דרישות לביצוע לאחר הפעולה

התקן מחדש את הסוללה. ראה "החלפת הסוללה" בעמוד 12.

- 4 הסר את הברגים שמהדקים את כלוב הכונן הקשיח למכלול הכונן הקשיח.
- 5 הרם באמצעות לשונית המשיכה את כלוב הכונן הקשיח והסר אותו מהכונן הקשיח.



1	לשונית משיכה	2	כלוב כונן קשיח
3	כונן קשיח	4	ברגים (4)

הסרת הכונן הקשיח

⚠ אזהרה: לפני תחילת העבודה על חלקיו הפנימיים של המחשב, קרא את מידע הבטיחות שצורף למחשב ופעל על פי השלבים המפורטים בסעיף "לפני עבודה בתוך גוף המחשב" בעמוד 7. לאחר העבודה על חלקיו הפנימיים של המחשב, בצע את ההוראות בסעיף "לאחר העבודה על חלקיו הפנימיים של המחשב" בעמוד 9. לקבלת מידע נוסף אודות בטיחות ושיטות עבודה מומלצות, בקר בדף הבית של התאימות לתקינה בכתובת dell.com/regulatory_compliance.

⚠ התראה: כדי להימנע מאובדן נתונים, אין להסיר את הכונן הקשיח כאשר המחשב פועל או נמצא במצב שינה.

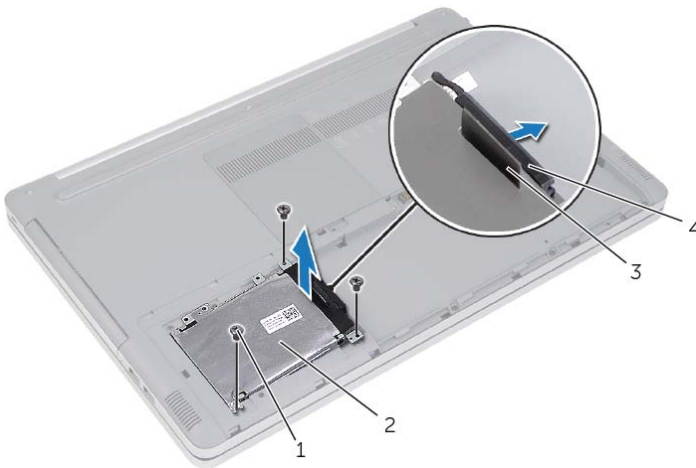
⚠ התראה: כוננים קשיחים הם רכיבים רגישים במיוחד. נקוט משנה זהירות בעת טיפול בכונן הקשיח.

דרישות מוקדמות

הוצא את הסוללה. ראה "הוצאת הסוללה" בעמוד 10.

הליך

- 1 הסר את הברגים המאבטחים את מכלול הכונן הקשיח לבסיס המחשב.
- 2 בעזרת לשונית המשיכה, הרם את מכלול הכונן הקשיח.
- 3 נתק את כבל הכונן הקשיח, הרם את מכלול הכונן הקשיח ושלוף אותו מבסיס המחשב.



1	ברגים (3)	2	מכלול כונן קשיח
3	לשונית משיכה	4	כבל הכונן הקשיח



אזהרה: לפני תחילת העבודה על חלקיו הפנימיים של המחשב, קרא את מידע הבטיחות שצורף למחשב ופעל על פי השלבים המפורטים בסעיף "לפני עבודה בתוך גוף המחשב" בעמוד 7. לאחר העבודה על חלקיו הפנימיים של המחשב, בצע את ההוראות בסעיף "לאחר העבודה על חלקיו הפנימיים של המחשב" בעמוד 9. לקבלת מידע נוסף אודות בטיחות ושיטות עבודה מומלצות, בקר בדף הבית של התאימות לתקינה בכתובת [dell.com/regulatory_compliance](https://www.dell.com/regulatory_compliance).

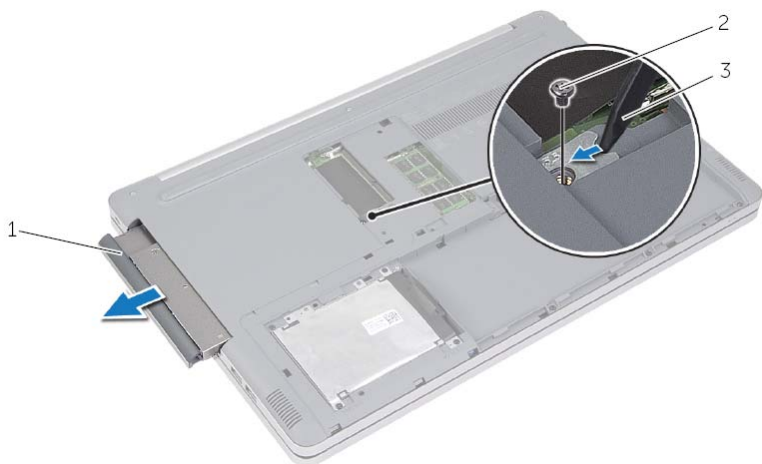
הליך

- 1 חבר את מסגרת הכונן האופטי אל הכונן האופטי.
- 2 יישר את חור הבורג שבתושבת הכונן האופטי מול חור הבורג שבכונן האופטי.
- 3 החזר למקומו את הבורג שמהדק את תושבת הכונן האופטי לכונן האופטי.
- 4 החלק את מכלול הכונן האופטי אל תוך מפרץ הכונן האופטי.
- 5 הברג חזרה את הבורג שמאבטח את הכונן האופטי לבסיס המחשב.
- 6 החזר למקומו את כיסוי מודול הזיכרון.

דרישות לביצוע לאחר הפעולה

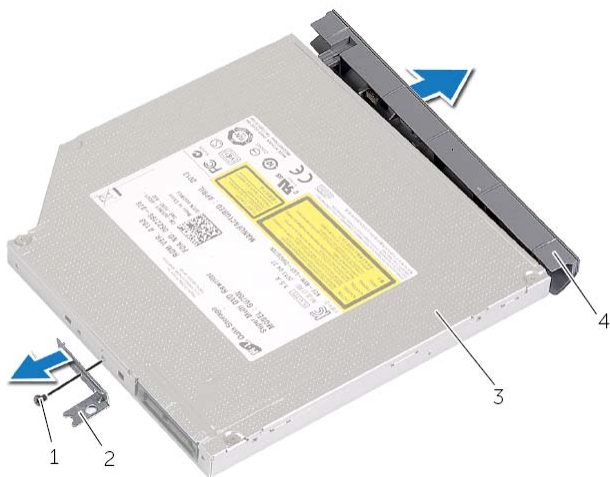
התקן מחדש את הסוללה. ראה "החלפת הסוללה" בעמוד 12.

- 2** הסר את הבורג המאבטח את מכלול הכונן האופטי לבסיס מחשב.
- 3** השתמש בלהב פלסטיק כדי לדחוף את מכלול הכונן האופטי אל מחוץ לתא הכונן האופטי.




1	מכלול כונן אופטי	2	בורג
3	להב פלסטיק		

- 4** הסר את הבורג שמהדק את תושבת הכונן האופטי לכונן האופטי והסר את תושבת הכונן האופטי.
- 5** משוך את מסגרת הכונן האופטי בעדינות והסר אותה מהכונן האופטי.



1	בורג	2	תושבת הכונן האופטי
3	כונן אופטי	4	מסגרת הכונן האופטי

 אזהרה: לפני תחילת העבודה על חלקיו הפנימיים של המחשב, קרא את מידע הבטיחות שצורף למחשב ופעל על פי השלבים המפורטים בסעיף "לפני עבודה בתוך גוף המחשב" בעמוד 7. לאחר העבודה על חלקיו הפנימיים של המחשב, בצע את ההוראות בסעיף "לאחר העבודה על חלקיו הפנימיים של המחשב" בעמוד 9. לקבלת מידע נוסף אודות בטיחות ושיטות עבודה מומלצות, בקר בדף הבית של התאימות לתקינה בכתובת dell.com/regulatory_compliance.

דרישות מוקדמות

הוצא את הסוללה. ראה "הוצאת הסוללה" בעמוד 10.

הליך

1 שחרר את כיסוי מודול הזיכרון והסר אותו מבסיס המחשב.




1 מכסה מודול זיכרון

החזרת מודולי הזיכרון למקומם



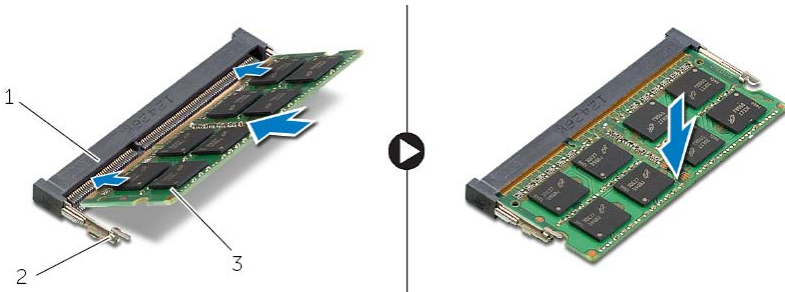
אזהרה: לפני תחילת העבודה על חלקיו הפנימיים של המחשב, קרא את מידע הבטיחות שצורף למחשב ופעל על פי השלבים המפורטים בסעיף "לפני עבודה בתוך גוף המחשב" בעמוד 7. לאחר העבודה על חלקיו הפנימיים של המחשב, בצע את ההוראות בסעיף "לאחר העבודה על חלקיו הפנימיים של המחשב" בעמוד 9. לקבלת מידע נוסף אודות בטיחות ושיטות עבודה מומלצות, בקר בדף הבית של התאימות לתקינה בכתובת dell.com/regulatory_compliance.

הליך

- 1 ישר את החריץ שבמודול הזיכרון עם הלשונית שבמחבר מודול הזיכרון.
- 2 החלק את מודול הזיכרון לתוך המחבר ולחץ על מודול הזיכרון כלפי מטה, עד שייכנס למקומו בנקישה. 
- 3 הערה: אם אינך שומע את קול הנקישה, הסר את מודול הזיכרון והתקן אותו מחדש. החזר למקומו את כיסוי מודול הזיכרון.

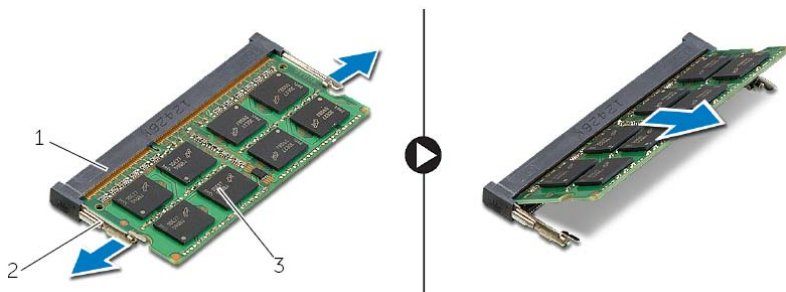
דרישות לביצוע לאחר הפעולה

התקן מחדש את הסוללה. ראה "החלפת הסוללה" בעמוד 12.



1	מחבר מודול זיכרון	2	תפסי הידוק (2)
3	מודול זיכרון		

- 2 הזז הצידה בזירות את תפסי האבטחה שבשני קצות מחבר מודול הזיכרון, עד שמודול הזיכרון ישתחרר ממקומו.
- 3 הסר את מודול הזיכרון מהמחשב.



1	מחבר מודול זיכרון	2	תפסי הידוק (2)
3	מודול זיכרון		

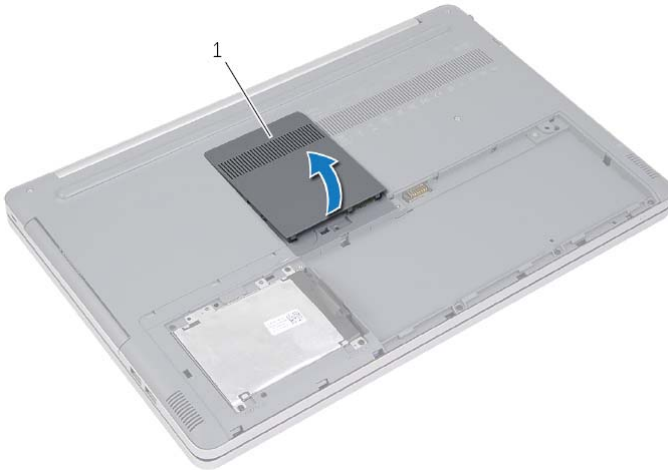
⚠ אזהרה: לפני תחילת העבודה על חלקיו הפנימיים של המחשב, קרא את מידע הבטיחות שצורף למחשב ופעל על פי השלבים המפורטים בסעיף "לפני עבודה בתוך גוף המחשב" בעמוד 7. לאחר העבודה על חלקיו הפנימיים של המחשב, בצע את ההוראות בסעיף "לאחר העבודה על חלקיו הפנימיים של המחשב" בעמוד 9. לקבלת מידע נוסף אודות בטיחות ושיטות עבודה מומלצות, בקר בדף הבית של התאימות לתקינה בכתובת dell.com/regulatory_compliance.

דרישות מוקדמות

הוצא את הסוללה. ראה "הוצאת הסוללה" בעמוד 10.

הליך

1 שחרר את כיסוי מודול הזיכרון והסר אותו מבסיס המחשב.



1 מכסה מודול זיכרון

⚠ אזהרה: לפני תחילת העבודה על חלקיו הפנימיים של המחשב, קרא את מידע הבטיחות שצורף למחשב ופעל על פי השלבים המפורטים בסעיף "לפני עבודה בתוך גוף המחשב" בעמוד 7. לאחר העבודה על חלקיו הפנימיים של המחשב, בצע את ההוראות בסעיף "לאחר העבודה על חלקיו הפנימיים של המחשב" בעמוד 9. לקבלת מידע נוסף אודות בטיחות ושיטות עבודה מומלצות, בקר בדף הבית של התאימות לתקינה בכתובת [dell.com/regulatory_compliance](https://www.dell.com/regulatory_compliance).

הליך

- 1 יישר את חורי הברגים שבסוללה עם חורי הברגים שבבסיס המחשב והנח את הסוללה בבסיס המחשב.
- 2 הברג בחזרה את הברגים שמהדקים את הסוללה לבסיס המחשב.
- 3 יישר את חורי הברגים שבכיסוי הסוללה עם חורי הברגים שבבסיס המחשב.
- 4 חזק את בורג החיזוק שמהדק את כיסוי הסוללה לבסיס המחשב.

- 5 הסר את הברגים שמהדקים את הסוללה לבסיס המחשב.
 6 בעזרת לשונית המשיכה, הרום והוצא את הסוללה מבסיס המחשב.

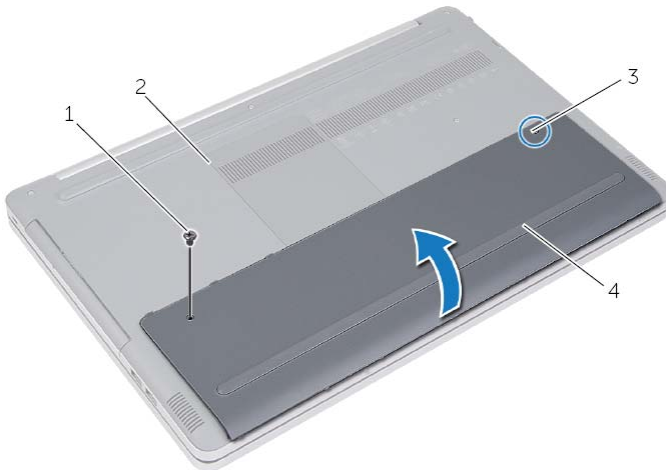


1	ברגים (2)	2	לשונית משיכה
3	סוללה		

⚠ אזהרה: לפני תחילת העבודה על חלקיו הפנימיים של המחשב, קרא את מידע הבטיחות שצורף למחשב ופעל על פי השלבים המפורטים בסעיף "לפני עבודה בתוך גוף המחשב" בעמוד 7. לאחר העבודה על חלקיו הפנימיים של המחשב, בצע את ההוראות בסעיף "לאחר העבודה על חלקיו הפנימיים של המחשב" בעמוד 9. לקבלת מידע נוסף אודות בטיחות ושיטות עבודה מומלצות, בקר בדף הבית של התאימות לתקינה בכתובת dell.com/regulatory_compliance.


הליך

- 1 סגור את הצג והפוך את המחשב.
- 2 הסר את הבורג שמהדק את כיסוי הסוללה לבסיס המחשב.
- 3 שחרר את בורג החיזוק שמהדק את כיסוי הסוללה לבסיס המחשב.
- 4 שחרר את כיסוי הסוללה והסר אותו מבסיס המחשב.




1	בורג	2	בסיס המחשב
3	בורג קיבוע	4	כיסוי סוללה


לאחר העבודה על חלקיו הפנימיים של המחשב

- התראה: השארת ברגים חופשיים או משוחררים בתוך המחשב עלולה לגרום נזק חמור למחשב. 
- 1 הברג חזרה את כל הברגים ובדוק שלא נותרו ברגים חופשיים בתוך המחשב.
 - 2 חבר את כל הכבלים, הציוד ההיקפי וחלקים אחרים שהסרת לפני העבודה על המחשב.
 - 3 חבר את המחשב לשקע חשמל.
 - 4 הפעל את המחשב.


הוראות בטיחות

היעזר בהוראות הבטיחות הבאות כדי להגן על המחשב מפני נזק אפשרי וכדי להבטיח את ביטחונך האישי.


אזהרה: לפני העבודה בחלק הפנימי של המחשב, קרא את המידע בנושא בטיחות המצורף למחשב. לקבלת מידע נוסף על נוהלי בטיחות מומלצים, עיין בדף התאימות לתקינה בכתובת dell.com/regulatory_compliance. 


אזהרה: נתק את כל מקורות החשמל לפני פתיחה של כיסוי המחשב או של לוחות. לאחר סיום העבודה על חלקיו הפנימיים של המחשב, החזר למקומם את כל הכיסויים, הלוחות והברגים לפני חיבור המחשב למקור חשמל. 


התראה: רק טכנאי שירות מורשה רשאי להסיר את כיסוי המחשב ולגשת לרכיבים בתוך המחשב. 

התראה: כדי להימנע מגרימת נזק למחשב, ודא שמשטח העבודה שטוח ונקי. 

התראה: כדי לנתק כבל רשת, תחילה נתק את הכבל מהמחשב ולאחר מכן נתק אותו מהתקן הרשת. 

התראה: בעת ניתוק כבל, יש למשוך את המחבר או את לשונית המשיכה שלו ולא את הכבל עצמו. חלק מהכבלים כוללים מחברים עם לשוניות נעילה או בורגי מארז שעליך לנתק לפני ניתוק הכבל. בעת ניתוק הכבלים, יש להקפיד שהם ישרים, כדי להימנע מעיקום פינים של מחברים. בעת חיבור הכבלים, יש לוודא שהמחברים והיציאות מיושרים ופונים לכיוון הנכון. 

התראה: לפני נגיעה ברכיבים בתוך המחשב, גע במשטח מתכת לא צבוע, כגון המתכת בגב המחשב, כדי לפרוק מעצמך חשמל סטטי. במהלך העבודה, גע מדי פעם במשטח מתכת לא צבוע כדי לפרוק כל חשמל סטטי, העלול לפגוע ברכיבים פנימיים. 

התראה: כדי להימנע מגרימת נזק לרכיבים ולכרטיסים, יש לגעת רק בקצותיהם בעת הטיפול בהם ולהימנע מנגיעה בפינים ובמגעים. 

לפני שתתחיל

התראה: כדי למנוע אובדן נתונים, שמור וסגור את כל הקבצים הפתוחים וצא מכל התוכניות הפתוחות לפני כיבוי המחשב.



1 שמור וסגור את כל הקבצים הפתוחים, צא מכל התוכניות הפתוחות וכבה את המחשב.
Microsoft Windows 8: הצבע לפינה הימנית העליונה או התחתונה של המסך כדי לפתוח את הסרגל הצדי Charms, ולחץ על הגדרות ← חשמל ← כיבוי.

הערה: אם אתה משתמש במערכת הפעלה אחרת, עיין בתיעוד של מערכת ההפעלה שברשותך לקבלת הוראות כיבוי.



- 2 לאחר שהמחשב כבה, נתק אותו משקע החשמל.
- 3 נתק מהמחשב את כל הכבלים, כגון כבלי החשמל וכבלי USB.
- 4 נתק את כל התקני הציוד ההיקפי מהמחשב.

כלי עבודה מומלצים

כדי לבצע את ההליכים המתוארים במסמך זה, ייתכן שתזדקק לכלים הבאים:

- מברג פיליפס
- להב פלסטיק

57	הסרה של יציאת מחבר מתאם החשמל
57	דרישות מוקדמות
58	הליך
59	החזרת יציאת מתאם החשמל למקומה
59	הליך
59	דרישות לביצוע לאחר הפעולה
60	עדכון ה-BIOS


37	הסרת לוח ה-USB
37	דרישות מוקדמות
37	הליך
38	החזרת לוח ה-USB למקומו
38	הליך
38	דרישות לביצוע לאחר הפעולה
39	הסרת הרמקולים
39	דרישות מוקדמות
39	הליך
40	החזרת הרמקולים למקומם
40	הליך
40	דרישות לביצוע לאחר הפעולה
41	הסרת לוח המערכת
41	דרישות מוקדמות
42	הליך
45	החזרת לוח המערכת למקומו
45	הליך
46	דרישות לביצוע לאחר הפעולה
47	הסרת משענת כף היד
47	דרישות מוקדמות
48	הליך
51	החזרת משענת כף היד למקומה
51	הליך
51	דרישות לביצוע לאחר הפעולה
52	הסרת מכלול הצג
52	דרישות מוקדמות
52	הליך
56	החזרת מכלול הצג למקומו
56	הליך
56	דרישות לביצוע לאחר הפעולה

22	הסרת המקלדת
22	דרישות מוקדמות
22	הליך
26	החזרת המקלדת למקומה
26	הליך
26	דרישות לביצוע לאחר הפעולה
27	הסרת מכסה הבסיס
27	דרישות מוקדמות
27	הליך
29	החזרת מכסה הבסיס למקומו
29	הליך
29	דרישות לביצוע לאחר הפעולה
30	הסרת סוללת המטבע
30	דרישות מוקדמות
30	הליך
31	החזרת סוללת המטבע למקומה
31	הליך
31	דרישות לביצוע לאחר הפעולה
32	הסרת הכרטיס האלחוטי
32	דרישות מוקדמות
32	הליך
33	השבת הכרטיס האלחוטי למקומו
33	הליך
33	דרישות לביצוע לאחר הפעולה
34	הסרת מכלול הקירור
34	דרישות מוקדמות
34	הליך
36	החזרת מכלול הקירור למקומו
36	הליך
36	דרישות לביצוע לאחר הפעולה


תוכן עניינים

7	לפני עבודה בתוך גוף המחשב
7	לפני שתתחיל
7	כלי עבודה מומלצים
8	הוראות בטיחות
9	לאחר העבודה על חלקיו הפנימיים של המחשב
10	הוצאת הסוללה
10	הליך
12	החלפת הסוללה
12	הליך
13	הסרת מודולי הזיכרון
13	דרישות מוקדמות
13	הליך
15	החזרת מודולי הזיכרון למקומם
15	הליך
15	דרישות לביצוע לאחר הפעולה
16	הסרת הכונן האופטי
16	דרישות מוקדמות
16	הליך
18	החזרת הכונן האופטי למקומו
18	הליך
18	דרישות לביצוע לאחר הפעולה
19	הסרת הכונן הקשיח
19	דרישות מוקדמות
19	הליך
21	החזרת הכונן הקשיח למקומו
21	הליך
21	דרישות לביצוע לאחר הפעולה

הערות, התראות ואזהרות

הערה:  הערה מציינת מידע חשוב שסייע לך לנצל את המחשב בצורה טובה יותר.

התראה:  "התראה" מציינת נזק אפשרי לחומרה או אובדן נתונים, במקרה של אי ציות להוראות.

אזהרה:  "אזהרה" מציינת אפשרות של נזק לרכוש, פגיעה גופנית או מוות.

Dell Inc. 2013 ©

סימנים מסחריים שנמצאים בשימוש במסמך זה: Dell™, סמל הלוגו של DELL ו-Inspiron™ הם סימנים מסחריים של Dell Inc.; Microsoft® ו-Windows® הם סימנים מסחריים או סימנים מסחריים רשומים של Microsoft Corporation בארה"ב ו/או במדינות אחרות; Bluetooth® הוא סימן מסחרי רשום בבעלות Bluetooth SIG, Inc. ונמצא בשימוש Dell בכפוף לרישיון.

Inspiron 17

7000 Series

מדריך למשתמש

דגם מחשב: Inspiron 7737

דגם תקינה: P24E

סוג תקינה: P24E001

